

# KAMNÁŘSKÝ SPECIÁL



Inspirace · Rady a tipy · Rozhovory · Technologie · Přehled kamnářů · 2018/2019

## HŘEJIVÉ UVÍTÁNÍ

*Objevte kouzlo kachlových kamen  
a získejte skutečné teplo doma.  
Se členy Cechu kamnářů ČR  
to snadno zvládnete!*



# VYBERTE SI ...

## ...ostré linie

### KRBOVÉ VLOŽKY RIII

**PRO NÍZKOENERGETICKÉ DOMY**

# NEBO

## ...v zaobleném provedení

### KRBOVÉ VLOŽKY RONDEO

Vyberte si krbové vložky nejvyšší švýcarské kvality od firmy Ruedg z nové řady pro nízkoenergetické domy. V nabídce nechybí i stále žádanější řada plynových krbových vložek.

STUDIO RADLICKÁ - Radlická 3207/88a, 150 00, Praha 5  
Tel.: +420 241 443 182, Mob.: +420 602 262 672

STUDIO ŠAFRÁNKA - Šafránkova 1238/1, 155 00, Praha 13,  
Mob.: +420 602 262 672

VÝHRADNÍ DISTRIBUTOR:

**ARDO KERAMIKA**

[WWW.ARDOKERAMIKA.CZ](http://WWW.ARDOKERAMIKA.CZ)

**ruegg**  
SWITZERLAND  
DAS ORIGINAL

## OBSAH

- 3 EDITORIAL**
- 5 PORTRÉT KAMNÁŘE** „Moje práce kotví v přírodě,“ říká Vlastimil Zázvorka, kamnář a včelař.
- 12 KAMNÁŘI V ČÍSLECH** Rychle, stručně, jasně. Co jste o Cechu kamnářů ČR nevěděli.
- 14 KAMNÁŘOVO DESATERO** Jaké jsou základní zásady správného kamnáře?
- 16 TO PRAVÉ TEPLÉ DOMOVA** Galerie sporáků, kde si každý může vybrat svůj typ.
- 20 RECEPTY Z TROUBY** Pravé podzimní recepty uvařené a upečené v kachlovém sporáku.
- 26 AKTUÁLNÍ TÉMA** Proč je dobré kamna plánovat už se základovou deskou domu.
- 28 JAK SE STÁT KAMNÁŘEM?** Možnosti vzdělávání.
- 30 NÁKUPY** Dobrý kamnář má styl.
- 36 HISTORIE** Oslavte s námi 150 let Jednoty kominíků.
- 39 PORADNA** Odpovídáme na nejčastější otázky našich zákazníků.
- 42 NÁVŠTĚVA** Srub jako chytrý dům.
- 46 NOVINKY** I v našem starobylém řemesle se stále děje něco nového!
- 50 KAMNA VE VÝTVARNÉM UMĚNÍ** Slavné obrazy od slavných mistrů a jejich příběhy.
- 56 VÝLETY ZA KAMNY** Tipy na výlety, kde mezi vaše zajímavé zážitky bude patřit i setkání s kamny.
- 60 KAMNA JAKO SUPERSTAR!** Nahlédnutí do zákulisí natáčení pořadu Bydlet jako na ČT1.
- 64 MAPA** Už víte, kde najdete nejbližšího člena Cechu kamnářů?

**TITULNÍ STRANA: FOTO KOLEM KAMEN, REALIZACE KAMNÁŘSTVÍ MÁRA, KACHLE KAMNÁŘSKÁ MANUFATURA BECHYNĚ**



## Milí čtenáři,

láska ke kachlovým kamnům se dá dědit v rodině, ale také ji v sobě můžete sami objevit. Přesvědčuji se o tom každý den při setkávání s lidmi, kteří třeba jen ze zvědavosti přijdou do kamnářských obchodů a zjišťují, co to ta kachlová kamna a ty krby vlastně jsou, jak fungují a jaké vydávají teplo.

Považuji za velké štěstí, když se někomu podaří rodinná kamna zachránit a s pomocí nás kamnářů je znovu vrátit do života. O sálavé teplo však nemusí být ochuzeni ani ti, kdo nic podobného nezdědili. Členové Cechu kamnářů ČR dokážou postavit v podstatě cokoliv, co si přejete.

Jako inspirace může sloužit i naše galerie kachlových sporáků, kterou jsme pro vás v tomto vydání připravili. Vaše zcela nová kamna mohou klidně vypadat jako ve středověku, baroku, secesi nebo třeba v roubené chaloupce, ale mohou být také naprosto moderní, sladěná se současným interiérem. Můžete v nich topit dřevem i elektrinou – a to už pak není důvod stěžovat si na neustálý nepořádek kolem topeniště. Ve sporácích navíc můžete kombinovat plotny z litinových tálu se sklokeramickou nebo indukční varnou deskou, možné je úplně všechno.

Náš Kamnářský speciál, který právě držíte v ruce, vás možná pro kachlová kamna nadchne i z dalšího důvodu – najdete tu totiž i recepty na lahodné pokrmy, které vznikly na plotně kachlového sporáku a v jejich troubě. Možná tu vůni pečeného masa z fotek ucítíte stejně intenzivně jako já... Myslím, že můžu mluvit za všechny své kolegy z Cechu kamnářů – my prostě máme vše, co se kachlových kamen týká, upřímně rádi.

Máme radost, že se i pomocí našeho časopisu můžeme o lásku k ohni a k teplu s vámi podělit.

*Přeji vám příjemné chvíle strávené s naším časopisem!*

*Pavel Rynda*  
PAVEL RYNDA,  
prezident Cechu kamnářů ČR

Praskot dřeva v peci je typická kulisa klidného domova. Napadá vás jiná, která by zvukově i vizuálně mohla být stejně sugestivní? V Krušnohoří žije muž, jemuž se profesním osudem a přímo vášnivou kratochvílí staly nejen kamna, ale také včely.

# Moje práce kotví v přírodě



„Přednosti těchto těžkých sálavých kamen? Patří k nim taky to, že ráno v sedm zatopím a večer v sedm přijdu a doma je stále teplo a v kamnech žhavo,“ pochvaluje si Vlastimil Zázvorka kamna, která na chalupě ve Vysoké Peci postavil své rodině, a tak vlastně nažhavlila jeho kamnářskou kariéru.



Kamna v obytné místnosti navíc z odvrácené strany vyhřejí i prostor před síně hned u koupelny. A kamnář pamatoval i na dvířka, která usnadní přístup do spalinové komory kvůli čištění.



U své práce si zakládá na tom, že nikdy nejsou kamna zcela shodná. I kdyby se měla lišit jen odstínem kachlí, jejich rozměrem nebo designem úchytky.



Pro kamnářské řemeslo nadchl i syna Jakuba, původně vystudovaného staveře. Dnes staví kamna spolu, přičemž syn šel ještě dál a ke kamnářství se vyučil navíc na kominíka.



V jízďíme do obce Vysoká Pec u Nejdku, abychom se seznámili s Vlastimilem Zázvorkou, a napadá nás, že specialistu příznačné profese si k obrazu svému uhnětl, ba ukul, snad přímo sám název obce. Copak by mohla zapáleného kamnáře zrodit dejme tomu jakási Nízká Pec? „U mě je to složitější. Žil jsem několik desetiletí v karlovarském paneláku a živil se úplně jinou prací, než je stavba kamen,“ vpravuje nás do reality muž, který původně vystudoval na agronoma-zootechnika, pak policejní akademii a ke kamnářství se dostal až ve 45 letech. A sice poté, co se rozhodl, že na chalupě, kam jezdil jako dítě o prázdninách, provede

několik nezbytných úprav včetně změny otopného systému. „Najednou mě chytila kamna s tím, že si tady nějaká sám postavím.“ Vlastimil se tedy pustil do dálkového studia kamnařiny v Horní Bříže. „Uvědomil jsem si, že je to úžasné řemeslo. Až s ním jsem získal opravdu ucelené vzdělání. Jako úředník se za sebe po čtvrt století práce otočíte a vidíte, že po vás nezůstalo naprosto nic. V úřadu je úplně jedno, jestli jste něco udělal vy, nebo to udělal někdo druhý, anebo se to neudělalo vůbec. Bylo proto úlevné uzavřít existenci státního úředníka a pustit se do oboru, kterým děláte lidem radost z krásy i z tepla a ještě snad po vás taky něco zůstane,“ rozplývá se Vlastimil Zázvorka.

A seznamuje nás s vychytávkami, které dopřál kamnářským výtvorům u sebe doma. Jednak jsou to těžká sálavá kamna z krásných zelených kachlí ve společenské místnosti s jídelnou. A pak, takřka zrcadlově přes stěnu v přílehlé kuchyni, je to sporák s troubou, opět ze zelené keramiky, přičemž jedna kachle je atypická rozměrem i dekorem. „Věnoval jsem kamna dceři Anice, a tak kachel nese otisk její a méj dlaně. Věřím, že ta kamna tady budou stát, co tu bude stát ta chalupa, i když já už tady nebudu.“

**JSEM KAMNÁŘ, A KDO JE VÍC...?**

Než se ale Vlastimil mohl po vyučení řemeslu pustit do provozování vlastní

živnosti, absolvoval mimo jiné zhruba rok práci po boku Ladislava Sychry, kamnáře ze Slaného, protože žádný papír ještě z nikoho kamnáře neudělal. Jediný způsob, jak do sebe může kamnářský začátečník vpravovat praktické zkušenosti a dovednosti, je, když nějaký čas funguje v dosahu zkušeného kolegy. „Dělali jsme na stavbě mých prvních kamen, nešťastně jsem zavadil o hromádku připravených kachlí a dva o sebe ůkly. ‚Co to bylo?‘ zavětřil neklidně Láďa, neboť věděl, že i jen sotva slyšitelné křápnutí nevěstí nic dobrého. ‚Ále nic, jenom se tady něco... tóó,‘ uklidňoval jsem jeho, a hlavně sebe. Neřekl ani slovo. Ale když jsme stavbu předali, vložil mi do ruky kachli



*Postavím pět kamen a vše je o.k. Jenže u šestých náhle něco nesedí. Až si říkám, že se ten nahoře stará, abych nepřerostl...*



Včelí matku mezi včelami dělnicemi poznáme i my, nevčelaři, neboť Vlastimil ji má pečlivě označenou.



„Taky se včelařstvím jsem začal úplně prostě: chtěl jsem med pro potřeby naší rodiny. Protože živit se tím můžete až zhruba od 150 včelstev výš. A my jich teď máme jen dvanáct. O několik jsme jich přišli kvůli varroáze.“ říká včelař Zázvorka.

## *My jsme ještě v létě, ale včely se už překlápí a cítí zimu. U nich je vše rychlé.*

s naštipnutou glazurou s tím, ať si ji schovám na památku,“ vzpomíná Vlastimil Zázvorka, který dnes kamnařinu sám v Horní Bříže vyučuje. Z vlastní desetileté praxe líčí historicky dokreslující krásu, ale taky nástrahy řemesla. „Na každou zakázku si kachle nechávám vyrobit zvlášť. Buď si necháte vyrobit přesné množství ve zvolené glazuře, takže žádná nesmí přijít k úhoně, protože byste na výrobu dodatečných pár kusů čekal měsíc i víc. Anebo si necháte vyrobit i malou rezervu, ale riskujete, že vám pak zůstane a už ji nikdy nevyužijete. Třeba jen v rohové záklopové kachli vám pak leží téměř tisícikoruna,“ říká kamnař. Obvykle si prý nechá vyrobit přesné množství a pak pracuje o to obezřetněji. Nemá ale vzorkovnu ani zaměstnance,

staví sám se synem, takže není nucen hrnout před sebou stavby a vydělávat za každou cenu. „Tento systém dovoluje, že si s klientem můžeme s každou stavbou vyhrát natolik, aby kamna nakonec splnila jeho individuální požadavky.“ I zákazník je totiž velmi křehkou položkou řemesla. „Měl jsem jednoho, který chtěl kachle modré barvy a la pomněnka. Barva nebyla ani v glazovníku, jako že v něm má každý výrobce běžně sto i více glazur. Příslušnou glazuru jsme tedy nechali u německého výrobce namíchat, udělaly se vzorky, celý

proces trval asi tři měsíce. Ukázal jsem výsledek zákazníkovi a on: „To je ta modrá, co jsme chtěli! Jenže jsme s manželkou dospěli k rozhodnutí, že úplně nejvíc nám vyhovuje, když kamna budou barvy bílé kávy...“ Pokud si ale se zákazníkem sedneme a zakázku vezmu, zažijeme půl roku až rok součinnosti, která je zajímavá, protože má svoji představu, ale na mně je, abych ho vpravil do reality, co je a co není

INZERCE

## *Kvalitu pozná i vaše kočka...*

Provádíme **stavbu a rekonstrukci akumulčních, teplovzdušných a teplovodních kachlových kamen, krbů a sporáků** ze zaměřením na sálavé a hypokaustní vytápění. Pro stavby používáme **nejkvalitnější krbové, kamnové vložky včetně teplovodních vložek a stavební materiál** od předních evropských výrobců.

Aloisina výšina 643 / 130 / Liberec 15 (Kunratická) / 460 15  
+420 736 752 572 / tomas.vohradnik@seznam.cz



www.kamnavohradnik.cz

Kamnařství Vohradník



Zatímco nás včelař Vlastimil Zázvorka vybaví speciálním kloboukem se sítí, sám je na ochranný oděv povznesený. Jenom na třídní larvičky musí mít brýle.



Ríká se, že včelař má tolik včelstev, kolik jeho žena stihne odvíčkovat rámečky. A náš včelař potvrzuje, že to platí.



Bodavost včel lze ovlivnit genetikou. "Když vyměním matku, do čtyř týdnů se včely překlápí v nebodavé," poučí nás včelař.



Při této fotce utrpěl náš fotograf žihadlo kousek nad horní ret a nic platná mu nebyla ani sítko na obličej. Včelky prostě těžce nesou, když jim vstoupíte do dráhy.

možné s rozpočtem, který si vyhradí. Najít řešení, jak kamna nadimenzovat, aby vytopila daný prostor, je tím, co mě baví nejvíc," říká. Aby potěšení nebylo málo, pustil se před šesti lety ještě i do včelaření. V Blatné dálkově absolvoval učební obor včelař. „Naplnuje mě na těch oborech to, že ze své podstaty jsou přírodní," zamýšlí se včelař Vlastimil Zázvorka. „V kamnařině vytváříte teplo, které evokuje slunce, ale včely taky úžasně reagují právě na slunce. Je zážitek vidět, jak si chvěním v zimě vytvářejí teplo, aby larvičky měly podmínky k vývoji. A jak v kamnařině, tak i ve včelařině si nikdy nemůžete být jisti výsledkem. Už si myslíte, že vám to jde, a... přijde řafka. Třeba u včel varroáza, kdy vám roztoči téměř zdecimují chov," posteskuje si Vlastimil s tím, že letos bude mít med sotva pro sebe. A zasvěcuje nás do složitosti toho, když si chce třeba namnožit včelí matky. „Dělá se to tzv. přelarvováním, což není složité, ale je problém stihnout to v pravý čas. U včel probíhá všechno časově ohraničeně, takže když přelarvování nestihnu včas, mám šanci až za rok. Což se stalo zrovna letos kvůli finiši se stavbou kamen," dodává.

zabezpečení

otvorové výplně  
stínící technika

elektrotechnika

STAVEBNÍ PRVKY  
A MATERIÁLY

vzduchotechnika






dřevostavby

vytápění

bazény,  
sauny & spa

# FOR ARCH

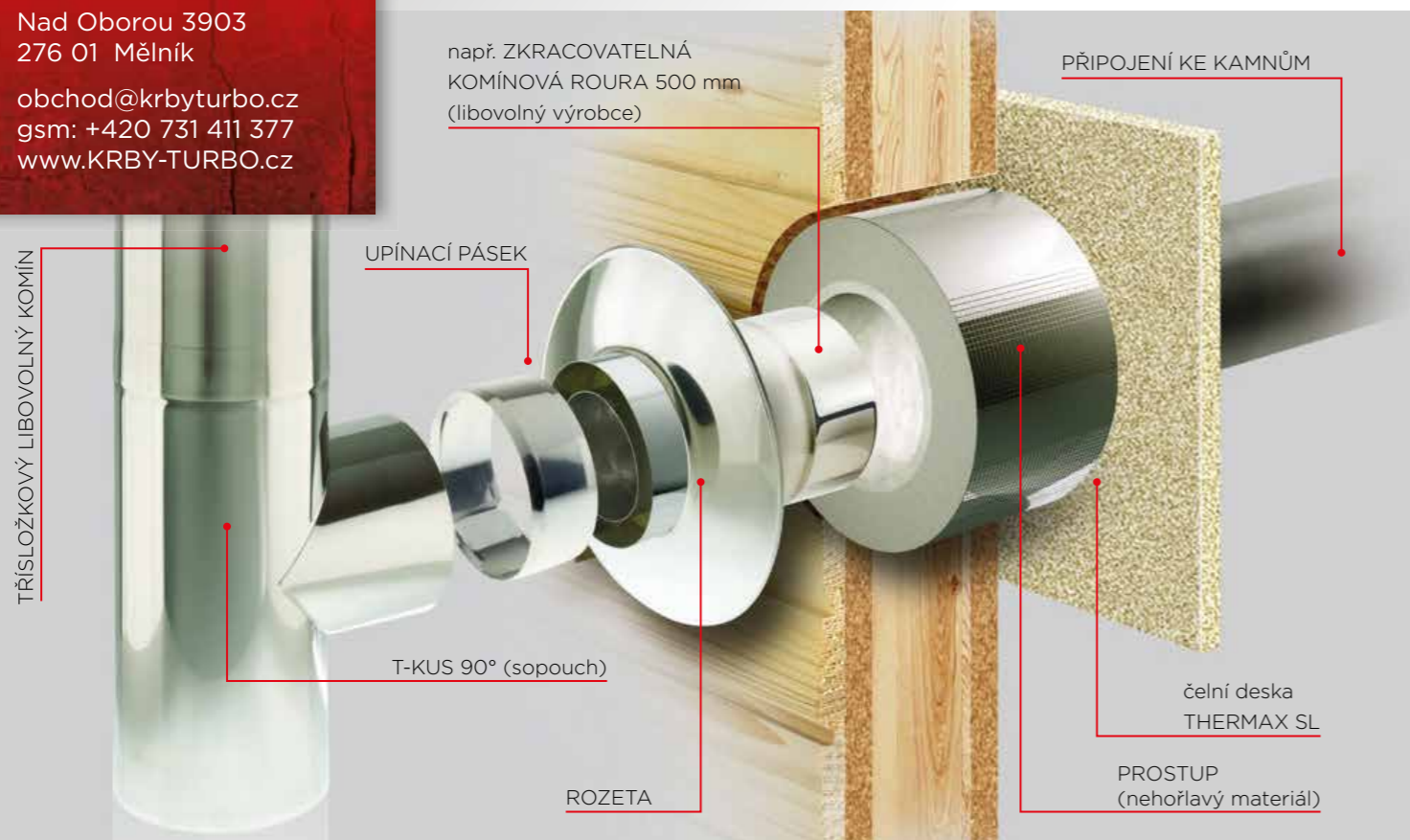
## MEZINÁRODNÍ STAVEBNÍ VELETRH

-  stavební prvky a materiály
-  elektrotechnika, zabezpečení
-  vytápění, alternativní zdroje energie
-  dřevostavby
-  bazény, sauny & spa

# CERTIFIKOVANÝ PROSTUP KOMÍNA

pro dřevostavby  **SCHRÄDER**  
ABGASTECHNOLOGIE

Nad Oborou 3903  
276 01 Mělník  
obchod@krbyturbo.cz  
gsm: +420 731 411 377  
www.KRBY-TURBO.cz



Dřevostavby se těší stále větší popularitě. V jejich konstrukci je potřeba věnovat více pozornosti také jejich protipožární ochraně. Speciální ochranná opatření jsou potřeba zejména tehdy, pokud je instalováno topné zařízení, jako je krb, nebo kamna.

To platí především v případě, pokud je připojení topného agregátu na komín realizováno skrze dřevěnou stěnu. V tomto případě zaručuje německá společnost **Schröder** pro průchody stěnou, stropem a střechou nejvyšší certifikovanou bezpečnost.

Komínový prosup je vyroben z nového hi-tech materiálu Multitherm 550. Pro srovnání jeho výkonu izoluje 10x lépe, než běžně dostupné kalcium-silikátové desky. Jeho izolační schopnosti se vyrovnala vakuu.

Jeho instalace je velmi jednoduchá a rychlá. Komínový prostup stačí pouze zaříznout na správnou sílu, navléknout na tříslůžkový komín a upevnit vermikulitovou deskou.

## TENTO SYSTÉM CHRÁNÍ SPOLEHLIVĚ ŽIVOTY I MAJETEK.

- ✓ Bezpečný certifikovaný způsob prostupů stěn, stropů a střech pro tříslůžkové komíny.
- ✓ Mezi vnějším pláštěm komína a dřevěnou stěnou izolace zabírá pouhých 10 cm prostoru.
- ✓ Komínový prostup navlečený na komín může být v přímém kontaktu se dřevem.
- ✓ Splňuje kritéria jako protipožární vzduchotěsná (parotěsná) průchodka pro nízkoenergetické a pasivní domy.
- ✓ Protipožární ochrana (certifikace) platí i při vyhoření komínového tělesa.
- ✓ Protipožární prostup snadno upravíte pro různé tloušťky stěny nebo jakýkoli sklon střechy.
- ✓ Jednoduchá instalace.
- ✓ Certifikováno tak, aby prostup bylo možné použít na všechny druhy tříslůžkových komínů s min. silou izolace 25 mm.

Více na [www.krby-turbo.cz](http://www.krby-turbo.cz) kategorie TECHNO PHYSIK Engineering

## CECH KAMNÁŘŮ ČR

**1995**

Rok založení  
Cechu kamnářů  
České  
republiky

**4 dny**

... potřebuje  
krbař-kamnář,  
aby postavil  
krb.

**9 kg**

Na takovém  
množství dobře  
vysušeného  
dřeva upečete  
skvělou husu.

**6 měsíců**

Tolik měsíců  
před plánovanou  
stavbou kamen byste  
měli oslovit kamnáře  
(jen výroba keramiky  
trvá 5 týdnů).

**1 měsíc**

... trvá postavit  
velká kachlová kamna.  
Menší sporák kamnář  
zvládne i za 14 dní,  
s větší rychlostí  
ale nepočítejte.

rok **1230**

To je rok, ze kterého  
jsou doložena první  
kachlová kamna.  
Byla neglazovaná  
a nacházela se  
v Tyrolsku.

**202**

Současný  
počet členů

Živnostníci, kteří se rozhodnou  
přidat pod naše křídla,  
mají u nás dveře vždy dokořán.

**50**

... studentů se  
letos  
učí kamnařině.

(Bez ohledu na typ školy.)

**5-6 tun**

Váha nejtěžších  
kachlových  
kamen u nás –  
barokního skvostu  
v Klementinu

**55-75 °C**

Kamna se mají  
maximálně  
roztápnout na  
tuto povrchovou  
teplotu.







# TO PRAVÉ TEPLO *domova*



Rustikální styl a dokonale venkovskou atmosféru vnesou kamna ve formě vestavného stolového sporáku Rehulka s dekorací lícových cihel Brickland, [www.prokoncz.cz](http://www.prokoncz.cz)



Akumulační sálavá kamna se sporákem, kachle MK Profi, [www.tomasjira.cz](http://www.tomasjira.cz)

Nabídka materiálů i stavebních technologií je dnes také v segmentu kamen taková, že všechno už je vlastně záležitost „jen“ vašeho rozpočtu, a hlavně uvážlivého vkusu. Zvolte kamna právě taková, aby se do vašeho interiéru hodila co nejlépe.



Když se vám keramika do interiéru nehodí nebo ji prostě nechcete, můžete zvolit designově ultračistě řešení s klasickou omítkou. Moderní omítaný sporák s troubou vypadá krásně a stylově i v kombinaci s dřevěným vybavením a dřevěnými prkny na podlaze. [www.krivonozka.cz](http://www.krivonozka.cz)



Pokud chcete, aby kamna svojí hmotou interiér zatěžovala co nejméně, keramika bílé barvy tomu významně napomůže. Realizace Petr Sedlák, kachle Kamnářská manufaktura Bechyně Foto: Kolem kamen

***Na kamna se budete dívat zřejmě po celý život.  
Měla by nejen topit, ale i pěkně vypadat.***



Že kamna vnesou teplo, se předpokládá samo sebou. Ale neméně důležité jsou okolnosti, za jakých si teplo užíváte: horizontální poloha patří k těm velmi vděčným! Kamna s vyhříváním ležením. [www.kamnarstvi-zazvorka.cz](http://www.kamnarstvi-zazvorka.cz)



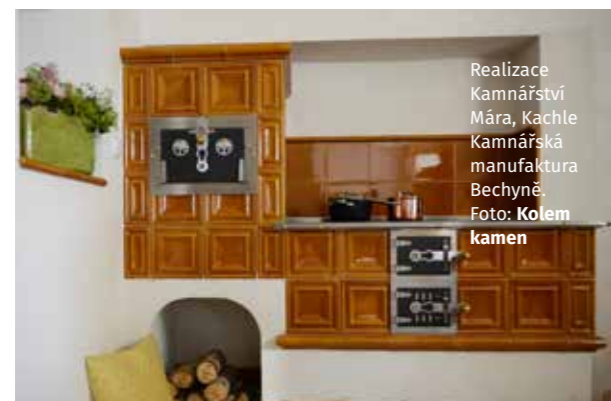
Jestli něco spolehlivě rozsvítí a proteplí místnost, pak jsou to kamna pastelové barvy. Tento individuálně stavěný sporák má praktické roštové topeniště, kachlová keramika pochází od výrobce Hein. [www.stavbakrbu.com](http://www.stavbakrbu.com)

NEJKRÁSNEJŠÍ KAMNA

*Stojí za to si  
na šikovného  
kamnáře  
počkat. Krásná  
kamna hřejí  
dvojnásob.*



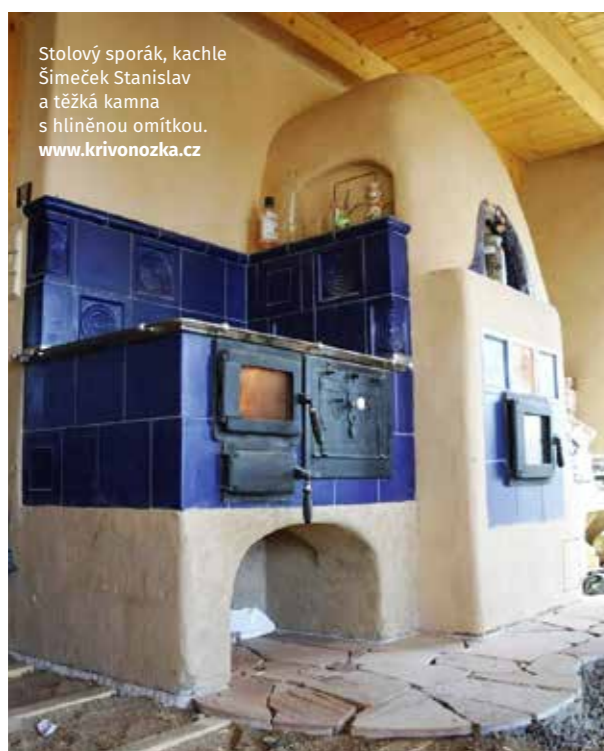
Teplovodní sporák  
s kamnovou vložkou  
Brunner HERD KESSEL,  
kachle Kamnářská  
manufaktura Bechyně,  
[www.tomasjira.cz](http://www.tomasjira.cz)



Realizace  
Kamnářství  
Mára, Kachle  
Kamnářská  
manufaktura  
Bechyně.  
Foto: Kolem  
kamen



Kachlová kamna spojená  
se sporákem s teplovodním  
výměníkem Bumet, kachle  
mají původ u MK profi  
a kování je od výrobce JOKR.  
Dodavatelem kamen je  
Daniel Novotný.



Stolový sporák, kachle  
Šimeček Stanislav  
a těžká kamna  
s hliněnou omítkou.  
[www.krivonozka.cz](http://www.krivonozka.cz)



Kamna navržena tak, že  
přes zeď vytopí i chodbu  
domu. Použity byly kachle  
od MK profi s medovou  
glazurou, kování typ Modena  
se šílicí vyrobila firma Re hulka.  
[www.zapadoceske-kamnarstvi.cz](http://www.zapadoceske-kamnarstvi.cz)

VŠE, CO JSTE KDY CHTĚLI VĚDĚT  
**O KAMNECH A TOPENÍ,**  
A BÁLI JSTE SE ZEPTAT...

...NAJDETE NA STRÁNKÁCH  
NAŠEHO ČASOPISU



4

**tištěná čísla ročně  
za 100 Kč bez DPH,**  
včetně poštovného a balného  
přímo do vaší poštovní schránky!  
Nebo volně ke stažení.

**Objednávejte na:**  
[www.kolem-kamen.cz/casopis.php](http://www.kolem-kamen.cz/casopis.php)  
nebo na [casopis@dobre-remeslo.cz](mailto:casopis@dobre-remeslo.cz)

FOTO: ARCHIV FIREM

*Se svíčkovou,  
nebo se zelím?*

**DIVOČÁK** Maso z mladých kusů se upravuje v podstatě stejně dlouho jako klasické vepřové. Je však méně tučné, proto šéfkuchaři doporučují před úpravou maso prošípkovat slaninou.

# Recepty z trouby

Není nad maso pečené v kachlových kamnech! Bažant, jelen nebo divočák se díky pomalému pečení mění v jedinečný gurmánský zážitek. Přejeme vám dobrou podzimní chuť.

FOTO: PÁVEL BÍLEK PRO ČASOPIS KRÁSNÝ ROK







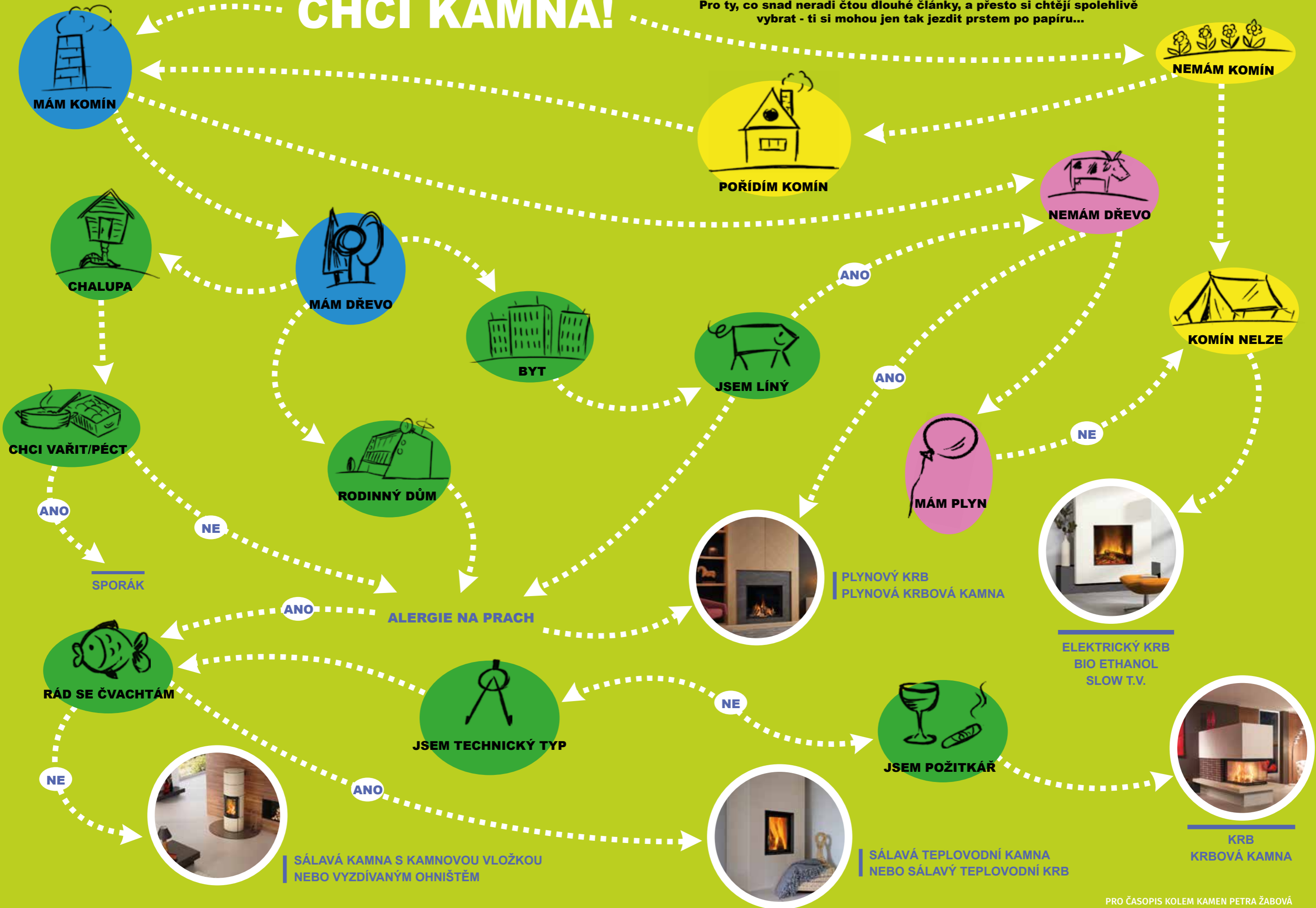






# CHCI KAMNA!

Pro ty, co snad neradi čtou dlouhé články, a přesto si chtějí spolehlivě vybrat - ti si mohou jen tak jezdit prstem po papíru...



HEIN<sup>®</sup>  
NEO  
kamna  
a krbý

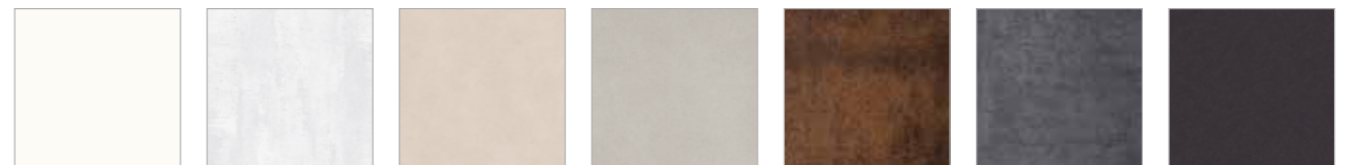


**Neo**KERAM

www.neokeram.cz

*Velkoformátová keramika nové generace*

Technicky vyspělý materiál | Povrchy s unikátními texturami a efekty | Vytvořeno pro skutečně moderní interiéry



## Několik postřehů ze života a historie kominíků

**K**ominík tak trochu připomíná čerta, a právě proto dokáže zahnat ďáblů a zlé síly. Kominík představuje ochranu proti nebezpečí, ale i nemocem. A saze mají schopnost zneškodnit kouzla zlých čarodějnic. Kominík očisťuje komín, takže zachraňuje náš dům před nebezpečím požáru. Tohle všechno se říkávalo a traduje se mezi zasvěcenými dodnes. A jak že to je se šmátráním po knoflíku, je-li kominík na dohled? Zvyk údajně vychází z pravdomluvnosti kominíků. Když prý Marie Terezie jednou na zámeckém dvoře potkala dvorního kominíka, zeptala se ho, zda řádně prosmýčl všechny zámecké komíny. (Tehdy to bývaly komíny průlezné.) Odpověď chlapíka si hned na místě ověřila tím, že rukou přejela jeho vestu. A když dlaň zůstala černá, „mouřenínovi“ odpověděla: „Máš štěstí!“

### JESTLI KOMINICKÝ MISTR, TAK DE MARTINI

Podle Věstníku kominického z r. 1906 není známo, zda kominíci do konce 16. století tvořili zvláštní cech. Čištění komínů bylo pravděpodobně provozováno jako svobodná živnost. První zprávy o kominicích-profesionálech jsou právě ze 16. století, což souviselo s růstem měst a větším důrazem na protipožární prevenci. Tehdy se v Čechách objevili první „mastkominové“, jak se jim říkalo, původem z Itálie. Do té doby si vymetalí komíny a opravovali kouřovody sami majitelé domů. Za císaře Rudolfa II. tuto službu u nás vykonával jistý Tomáš de la Maniga z Locarna. Byl natolik obratný, že si od císaře vysloužil privilegium provozovat živnost kominickou na královském zboží v celých Čechách. Ferdinandem II. pak bylo uvedené privilegium rozšířeno na Bartoloměje a Mathiáše de Martini a zároveň ustanoveno, že vždy nejstarší z potomků obou bratrů smí v jejich živnosti pokračovat. Bratrům bylo svěřeno čištění komínů na Pražském hradě a v budovách královských, přičemž z každého komína jim byly vypláceny 4 bílé groše. To

privilegium nabylo obzvláštní ceny tím, že plzeňští měšťané udělili totéž právo oběma bratrům pro své město. Mimochodem ještě v r. 1940 bylo v Praze několik kominických rodin de Martini.

### JE REVOLUCE A KOMINÍCI SI MNOU RUCI

Kominické řemeslo patřilo v Čechách k privilegovaným. V Muzeu hlavního města Prahy je dochována cechovní pokladna Kominíků pražských z r. 1748. Nejstarší kominický cech u nás byl však založen v Třeboni už r. 1626. V r. 1821 byla dekretem zemské vlády vydána ustanovení o propůjčování kominické živnosti. Počet kominíků narůstal, a vláda proto ustanovila, že jejich počet má odpovídat potřebám obyvatelstva. K povinnostem policie patřilo dbát na to, aby majitelé domů povolovali přístup do svých domů za účelem čištění komínů. Ještě v první polovině 19. století totiž působili kominíci pouze ve velkých městech. Do těch menších a do vesnic zacházeli spíš zřídka. Venkov jejich služby dlouho odmítal. Důvody popsaly vrchnosti r. 1783 rychtář na strakonickém panství: „Kominík platen a prospěšen by byl ještě víc k naší velké zkáze“



Kdysi byly komíny čištěny před velkými svátky, a hlavně v tzv. sazometných středcích.



Když kouř k nebi nemůže?

# Kominík vás pomůže!

Vzpomenete si, kdy jste si mohli pro štěstí sahat na knoflík na oděvu, protože jste potkali kominíka? Potkáváme je tak zřídka, že už téměř nikdo ani neví, proč si štěstí spojit právě s nimi. Přitom v historii kominického řemesla je řada pozoruhodných momentů i zásadních zlomů, které silně ovlivňují život lidí. Rok 150. výročí založení Jednoty kominíků je skvělou příležitostí k tomu, aspoň některé z nich si připomenout.

ILUSTRAČNÍ FOTO: SHUTTERSTOCK.COM















# SVĚT KACHLOVÝCH KAMEN

V Muzeu města Ústí nad Labem trvá do 14.10. 2018 výstava Svět kachlových kamen, která představuje kachle a kachlová kamna severozápadních Čech. Pozoruhodná expozice navazuje a doplňuje stejnojmennou výstavu, která proběhla na jaře letošního roku v Oblastním muzeu v Mostě. Autoři výstavy shromáždili obdivuhodné množství materiálu a exponátů z celých severozápadních Čech a tak se s kachlovými kamny můžete seznámit v rozsahu i v souvislostech, v jakých jste je ještě nikdy dříve spatřit nemohli. Kamna, která na výstavě uvidíte jako dominantní exponát, postavili pod dohledem prezidenta Cechu kamnářů ČR Pavla Ryndy žáci kamnářského učiliště v Praze na Jarově. Nebylo to jednoduché – po ukončení výstavy v Mostě je rozebrali a opět postavili v Ústí nad Labem! Expozice kopíruje historii výroby kachlových kamen u nás od gotiky a renesance, postupně přechází do baroka a k manufakturní výrobě 19. století, odkud je jen krok do století 20.,

jehož události už mají členové Cechu kamnářů zmapované i ve své paměti.

Výběr z toho nejzajímavějšího, co mohou nabídnout muzejní, památkové a vědecké instituce z Ústeckého kraje, doplňují předměty z dalších českých i saských muzeí. K výstavě vyšel obsáhlý katalog, který by si žádný zájemce o historii kachlových kamen neměl nechat ujít.

Jako pozvánku uvádíme párové kachle s vyobrazením obrněných jezdců coby panovníků Českého království a Římskoněmecké říše. Podle místa nálezu a podle výzdoby lze kachle (resp. matrice na jejich výrobu) klást do 30. či počátku 40. let 14. století; dnes představují nejstarší konkrétněji datované výrobky svého druhu v českých zemích. Hrad Kyšperk u Teplíc. (Archeologický ústav AV ČR, Praha, c.c.i., inv. Č. KY1 a KY2. Kresba Kateřina Vytejková, repro z katalogu Svět kachlových kamen.

*Projekt výstavy vznikl více než dva roky a podílela se na něm řada krajských i republikových institucí.*

ILUSTRACE Z KATALOGU SVĚT KACHLOVÝCH KAMEN

KRALOVIC  
KRBY • KACHLE • PECE



- Tradičné otvorené ohnisko s novou technológiou.
- Vyriešte svojim zákazníkom ich predstavu o nezávislosti.
- Dajte starému otvorenému ohnisku ekonomickú a ekologickú dušu.



Srdečne Vás pozývame do nášho dvora v Hokovciach na spoločné stretnutie - školenie pre zabudovanie spotrebičov: **POLYFLAM & LORFLAM**

KRÁLOVIC s.r.o.

Výhradné zastúpenie POLYFLAM na Slovensku a v Čechách

Obchodná 1, 963 01 Krupina

Tel.: +421 903 632 312, E-mail: kralovic@k-krby.sk

IČO: 31604617, DIČ: SK. 2021107055

www.polyflam.sk

grena: s grenaisol® grenamat® AS grenacoat®

**VERMIKULITOVÁ IZOLACE  
STĚN A TOPENIŠTĚ, VČETNĚ  
STAVBY/OBESTAVBY  
KAMEN A KRBŮ**



OFICIÁLNÍ PRODEJCE PRO ČR:

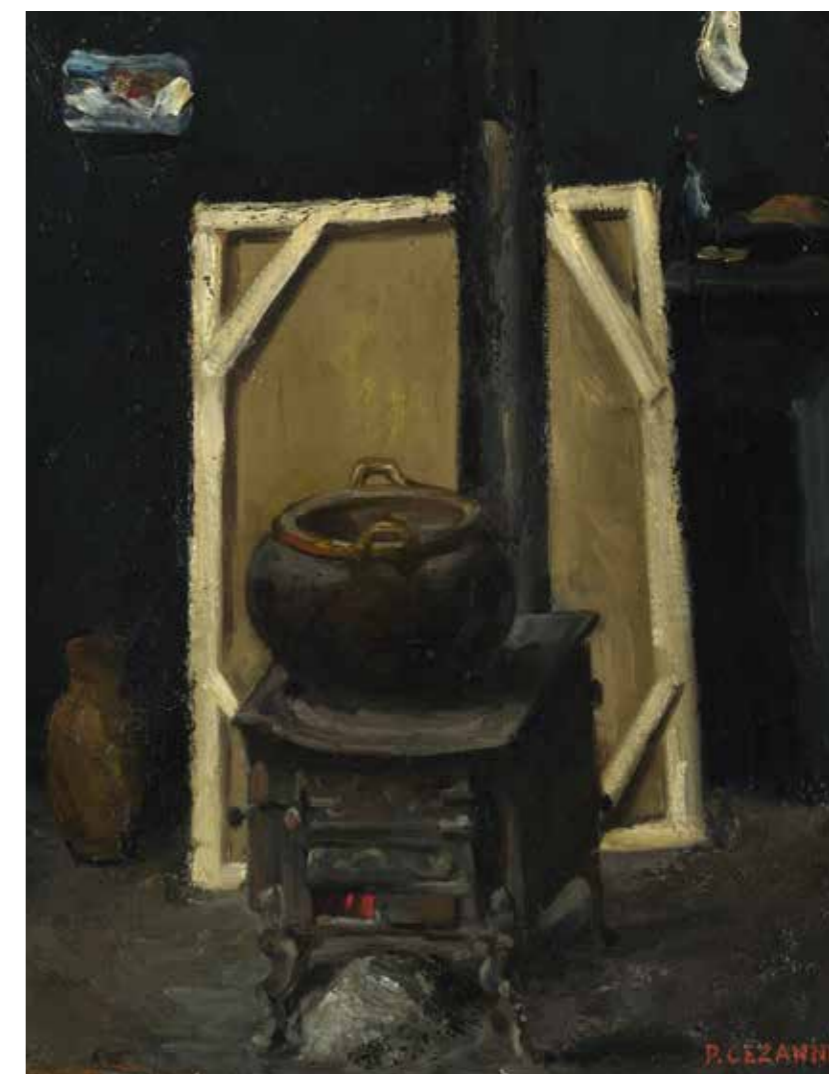
**ERET BERNARD**

EBK ERET BERNARD, s.r.o.  
Sokolovská 2112 / 74c, 323 14 Plzeň, Czech Republic  
tel./fax: +420 377 538 787, tel.: +420 377 534 515  
mobil: +420 723 361 638  
e-mail: info@ebk.cz www.ebk.cz





◀ Marc Chagall  
(1887–1985):  
Matka u kamen



Paul Cézanne ▶  
(1839–1906):  
Kamna  
v ateliéru,  
1865

## Obrazy domova

Pro umělce trpící často nedostatkem financí a nepohodlím je oheň v krbu nebo v rozpálených kamnech symbolem domova, klidu a bezpečí. Máme pro vás příběhy tří velikánů světového umění, kteří kamna a krby zvětšili ve svých obrazech.

Marc Chagall kdysi prohlásil, že v jeho obrazech nenajdete centimetr čtvereční bez nostalgie pro rodnou zemi. Jak ve svých vzpomínkách Můj život popisuje svou matku? „V našich očích měla máma tak vznešený výraz, jak jí to jenom život na předměstí dovoval. Nechtěl bych ale o mámě, která už nežije, mluvit dobře, příliš dobře. Můžu o ní tedy vůbec mluvit? Občas nechci mluvit, ale plakat... Večer zavřela krám, děti

se vrátily domů, táta pomalu usnul u stolu, lampa odpočívala a židle se nudily. Nevěděli jsme, jaká obloha je venku nebo kam se schovala příroda. Netvrdím, že jsme byli zticha, jenom se všechno ponořilo do nečinnosti. Máma seděla před vysokými kamny, jednu ruku si opírala o stůl, druhou měla položenou na břicho. Hlava se jí jako špičatá homole zvedala do výšky, kde úcies spínala jehlice...“



▲  
Vincent van Gogh  
(1853–1890):  
Muž je na moři

Kamna v ateliéru Paula Cézanna můžete na vlastní oči spatřit i dnes. Stačí, když se vydáte na výlet do jihofrancouzského městečka Aix-en-Provence. Najdete tu ateliér, který si umělec na konci života navrhl a zařídil přesně podle svých představ. Severní okno dává ateliéru doslova magickou atmosféru a je tu i úzký otvor vybouraný ve zdi – ten sloužil k vynášení dokončených rozměrných pláten. Kromě kamínek spatříte v ateliéru i spoustu dalších předmětů z Cézannových obrazů – sošky, džbány i lidské lebky. Pravidelně jsou tu také doplňovány čerstvé květiny a ovoce – prostě, budete si tu připadat, jako by umělec na chvíli jen odběhl.

Obraz ženy sedící u plápolajícího krbu je symbolem úkrytu v bezpečí a nejistotě – Vincent van Gogh se nechal inspirovat rytinou francouzské malířky Virginie Demont-Breton, a protože se kromě vlastních témat věnoval i reprodukcím obrazů jiných umělců, použil své typické modré a fialové odstíny a vytvořil unikátní dílo, které ovšem, jako většinu svých obrazů, pouze daroval. Během života totiž tento nešťastník dokázal prodat jediný svůj obraz... Ani on, ani pomocník v azylovém domě, kde umělec v tomto období žil, a pro něhož byl obraz zřejmě určen, by dnešním miliardovým částkám za Van Goghovy obrazy asi nevěřil.

FOTO: SHUTTERSTOCK.COM



INZERCE

### SKLA POD KAMNA

typická skla skladem  
atyp vyrobíme



### LITINOVÉ ROŠTY A PLÁTY

široký výběr



### ŽÁRUVZDORNÉ SKLO

standardní i samočistící  
řežeme na míru  
zasíláme obratem



vše najdete na [www.kamnarina.cz](http://www.kamnarina.cz)



**TRADIČNÍ DESIGN  
V MODERNÍM PROVEDENÍ**

Při plánování svých výletů se můžete inspirovat našimi tipy. Vybíráme si místa, kde se podařilo zachovat s původním vybavením i autentická kachlová kamna.

# Výlety za kachlovými poklady II.



Jižní Čechy

## SEZIMOVO ÚSTÍ



Letní sídlo prezidenta Beneše bylo postaveno v letech 1930-31 a svou nízkou střechou mělo připomínat jihofrancouzské domy. Později přibyla obloučková lodžie stínící terasu.



Pohled ke krbu v přízemí. Hana Benešová zde našla skutečný domov a po smrti manžela se tu usídlila natrvalo. Žila tu pak až do své smrti v roce 1975.

## BENEŠOVA VILA

**Budova:** Památník manželů Benešových je po rekonstrukci vrácen do původní podoby a zařízený původním nábytkem. Milovníky zahrady potěší i upravené záhony, na kterých si Hana Benešová velmi zakládala. O zahradě ráda rozmlouvala i s Karlem Čapkem, který jí jednou věnoval k narozeninám sadu motyk.

**Expozice:** Kromě původních interiérů můžete navštívit i zahradu a zastavit se u rodinné hrobky Benešových, která je přístupná po celý rok.

Otevřeno: **V roce 2018 je vila otevřena do 28.10., vždy o víkend od 10.00–17.00. Před prohlídkou je nutná on-line rezervace.**

Adresa: Památník dr. Edvarda Beneše, Sezimovo Ústí, on-line rezervace na [www.nm.cz](http://www.nm.cz)



Boční východ do zahrady s keramickým bazénem.



Kamna s miskovými kachly jsou v Benešově pracovně.



## VALEČ

Západní Čechy

## ZÁMEK VALEČ

**Budova:** Samotný zámek pochází ze 14. století, největší slávu ale zažil v letech 1623–1721, kdy byl velkolepě přestavěn a zámecký areál byl vyzdoben díly renomovaných umělců své doby. Po druhé světové válce byl zámek zkonfiskován a sloužil jako sanatorium pro válečné veterány, v 50. letech pro korejské děti a nakonec jako dětský domov. V roce 1976 kompletně vyhořel a dodnes trvá jeho obnova.

**Expozice:** Celoroční prohlídky všech prostor bez průvodce, pouze s informačním letákem.

Otevřeno: **Zámek i park je volně přístupný po celý rok, v předem určené dny je zpřístupňován i letohrádek s vyhlídkou. V pátek a v sobotu jsou prohlídky zámku až do 23.00, zázemí a lucerny zajišťuje Informační centrum a kavárna Prádelna přímo v parku.**

Adresa: Státní zámek Valeč, Valeč v Čechách, [www.zamek-valec.cz](http://www.zamek-valec.cz)

Kachlová kamna jsou dominantou společenské místnosti zámeckého hotelu, který najdete přímo za kavárnou Prádelna.



## PANENSKÉ BŘEŽANY

Střední Čechy

## HORNÍ ZÁMEK

**Budova:** Barokní zámeček sloužil původně jako rezidence benediktinského kláštera sv. Jiří na pražském Hradě a pochází z přelomu 17. a 18. století. V parku objevíte první samostatné dílo Jana Blažeje Santiniho Aichela, kapli sv. Anny. Za protektorátu v zámku sídlil K. H. Frank, nyní je zde Památník národního útlaku a odboje.

Otevřeno: **Po celý rok, kromě pondělí a úterý, 9.00–12.00 a 12.30–16.30**

Adresa: Horní zámek, Hlavní 11, Panenské Břežany, <https://panenske-brezany.muzeumbrandys.cz>

INZERCE

## BEF HOME

s žářem v srdci

**VÝRAZNĚ ROZŠIŘUJE SORTIMENT**  
stavebního materiálu pro krby

průmyslová  
keramika

CIKO  
kominové systémy

skamol

RATH



# TEREZÍN

## Severní Čechy

**Budova:** Kavalír II je součástí vnitřního opevnění bastionu na jižní straně města. V přízemí byly umístěny pevnostní pekárny, které měly kapacitu na 75 tun chleba denně - jak pro posádku Terezína, ale i polní armádu.

**Expozice:** Při procházce Kavalírem II zažijete kus 18. století na vlastní kůži. Projdete se stájemi, ubírkami prostých vojáků, přes důstojnické byty až po strážnici a kuchyni. Na vojenském dvorku potkáte hospodářská zvířata, která armáda vždycky pro svou potřebu chovala.

Pro zajímavost můžete navštívit i navazující Muzeum La Grace, které vás uvede do podpalubí plachetnice z 18. století.

Otevřeno: **Po celý rok, úterý–neděle 10.00–16.00**

Adresa: Pod Hradbami 390, Terezín,  
www.projekt-terezin.cz



Ve vojenské kuchyni stojí velký kachlový sporák, který dává celému prostředí náhle příjemnější lidský rozměr.



# LIBOCHOVICE

## Severní Čechy

**Budova:** Jeden z nejkrásnějších českých barokních zámků stojí na břehu řeky Ohře. Na místě někdejší tvrze se několika přestavbami vyvinula současná podoba zámku, pocházející z konce 17. století. Zámek doplňuje rozsáhlý park s francouzskou zahradou a oranžérií. Pro ty, kdo rádi navštěvují rodiště slavných osobností, máme informaci, že právě tady se narodil J. E. Purkyně, jehož otec zastával funkci správce libochovického panství.

**Expozice:** Klasické interiéry nabízejí průřez historickými styly od pozdní renesance přes baroko a rokoko až po 19. století se sbírkami gobelínů, unikátních kachlových kamen, porcelánu i obrazů.

Otevřeno: **od května do září denně kromě pondělí, v říjnu o víkendech a svátcích, 10.00–16.00**

Adresa: Zámek č. 1, Libochovice  
www.zameklibochovice.cz



# BRNO

## JIŽNÍ MORAVA

### MORAVSKÁ GALERIE

**Budova:** Někdejší Pražákův nájemní dům je spolu se sousedním Besedním domem jedním z nejpozoruhodnějších neorenesančních souborů na Moravě. V letech 1869–1874 jej vytvořil vídeňský architekt Theophil von Hansen.

**Expozice:** V rámci té stále věnované

modernímu umění, kde mimochodem mezi patry můžete sjet i po skluzavce, se tu konají také krátkodobé výstavy. Nyní např. až do 24. března 2019 výstava V kůži Dušana Jurkoviče konaná na počest 150. výročí narození slavného architekta.

V jednom z podlaží architektonicky úžasného paláce uvidíte i několikero krásných kachlových kamen, mezi kterými nás nad jiné upoutala kamna s Dietrichštejnským znakem

z 2. třetiny 18. století. Kamna byla získána v roce 1887 z budovy c. k. nejvyššího zemského soudu v Brně a pozoruhodná jsou provedením ve stylu habánské fajáns, tedy bílou neprůhlednou glazurou v kombinaci s efektním zlacením.

Otevřeno: **Středa až neděle 10.00–18.00, čtvrtek 10.00–19.00, pondělí a úterý zavřeno**

Adresa: Husova 18, Brno,  
www.moravska-galerie.cz

INZERCE



FOTO: ARCHIV, ADOBÉ STOCK, PAVLINA BLAHOTOVÁ A ROSTISLAV ZEMAN



**MODERNÍ STAVEBNÍ MATERIÁLY PRO ÚSPĚŠNOU STAVBU KAMEN A KRBŮ**

EXKLUZIVNÍ PRODEJCE PRO ČR:



EBK ERET BERNARD s.r.o.  
Sokolovská 2112 / 74c, 323 14 Plzeň, Czech Republic  
tel./fax: +420 377 538 787, tel.: +420 377 534 515  
mobil: +420 723 361 638, email: info@ebk.cz

www.ebk.cz



Rohová kachlová kamna pocházejí zřejmě z doby kolem roku 1887, kdy se budovaly domy na Janáčkově nábřeží v Praze.

PŘED



Rozebírání kamen bylo pečlivě zaznamenáno televizní kamerou. Včetně takových detailů, jako byla prasklá koruna.

Jednotlivé díly se po pečlivém očíslování a zanesení do plánu přestěhovaly do kamnářské dílny k očištění.



# Kamna jako televizní superstar!

Unikátní kachlová kamna z konce 19. stol. se stala hlavní hvězdou televizního seriálu Bydlet jako, a to dílu nazvaného Bydlet jako v secesi. Základem proměny interiéru totiž byla jejich rekonstrukce.

**P**říběh znovuzrození těchto unikátních kachlových kamen začíná někdy počátkem února letošního roku. Majitel bytu se vypořádal s ostatními členy rodiny a mohl konečně investovat do rekonstrukce bytu, který byl už jenom jeho. Z původního zařízení mnoho nezbylo, ale v obývacím pokoji zůstala stát kachlová kamna. Byla krásná, i když do nich

někdo z majitelových předků prorazil díru na rouru a zřejmě si místo kamny topil menšími kamínky postavenými před tento historický skvost. Nepřísluší nám hodnotit vkus a vztah k rodinnému majetku – byt totiž historicky patřil stále jedné rodině. Z dnešního pohledu se vlastně můžeme jen radovat, že kamna dostala jen jednu ránu a zůstala stát. Kolik rodin se podobného díla raději úplně zbavilo? Produkce televizního pořadu, která se o těchto kamnech dozvěděla, okamžitě viděla potenciál v atraktivitě tématu a rozjela se dlouhá řada jednání a ladění harmonogramu natáčení a možností kamnářské firmy tak, aby během natáčecího týdne, který je pořadu věnován, bylo opravdu možné uvést kamna do finální podoby a slavnostně rozehrát. S dvouměsíčním předstihem tak proběhla předtáčka, kdy režisér a kameraman zaznamenali rozebírání kamen v bytě včetně všech detailů

FOTO: PAVLÍNA BLAHOVÁ PRO ČASOPIS NOVÉ PROMĚNY BYDLENÍ



Detail repasovaných větracích dvířek po osazení do zrenovovaných kachlů.



Po ručním odkrytí dvou až tří vrstev emailu se ukázaly původní barvy kamen – matná cihlová a lesklá bílá glazura.

Kamna v původní podobě, jak je kdysi mistrovsky postavili naši předchůci. I nadále budou předávat svým majitelům teplo, i když v nich už kvůli tenkému střepe není možné topit dřevem. Majitelé se na radu kamnáře rozhodli zvolit elektrický systém vytápění, který tato kamna lehce zvládnou.



PO

poškození. Další fáze už probíhala mimo kamery. Celý jeden měsíc, každý pracovní den, od rána do večera, byli čtyři lidé plně vytiženi odstraňováním nánosů emailu. Oproti původnímu odhadu bohužel nešlo jen o jednu vrstvu, ale o dvě, někde i o tři. Tyto vrstvy nebylo možné odstranit například formou chemické lázně, šlo to jedinečně ručně. Pomalu a ztuha. Pod rukama se ale postupně zjevovalo něco, co by se dalo pojmenovat jako zázrak! Ukázalo se totiž, že původní kachle byly ze dvou barev a že nová podoba kamen bude naprosto odlišná od té, s níž se kamnáři na počátku setkali. Začátek natáčecího týdne už byl ve znamení pracovního vypětí – kamna sice byla víceméně zrestaurovaná, ale v natáčecím harmonogramu zbývalo jen velmi málo času na opětovné sestavení kamen v bytě. Bylo třeba nasadit všechny kapacity

***Kamna v obnovené kráse jsou nyní doslova luxusním šperkem bytu.***

– vždyť jehom stěhování materiálu do druhého patra, kam se kamna měla vrátit, zabralo půl dne! Nesmíme zapomenout, že stavba kamen je stavba jako každá jiná a je třeba, aby zdicí materiály dobře proschly. Aspoň tady kamnářům nahrávalo teplé počasí a lepidlo schlo jako na objednávku. V den, kdy se měla kamna předat majiteli a do bytu měla přijít designérka doladit interiér nábytkem, se pracovalo do půlnoci. Ale stihlo se to!

Novinka z dánské produkce  
**SCAN-LINE 1000 / 1000S / 1000B** A+



Scan-line 1000



Scan-line 1000S



Scan-line 1000B



Představujeme Vám horkou novinku dánské značky Heta a to modelovou řadu krbových kamen Scan-line 1000, která nabízí tři modifikace, fantastické spalování s vysokou účinností a mnoho nadstandardních výhod.

Kamna snoubí nejmodernější technologii spalování s účinností 86%, těsnou spalovací komorou, dokonale oplach skla a spálení dřeva až na prachový popel. Velké množství akumulčních materiálů zajišťuje dlouhodobé sálání tepla a masivní konstrukce za použití kamnářské oceli DD11 a litinových dílů zajišťuje dlouhou životnost.

**HLAVNÍ PŘEDNOSTI**

**KAMEN SCAN-LINE 1000:**

- vysoká účinnost 86%
- těsná komora (DIBt certifikace)
- široká spalovací komora pro polena délky až 60 cm
- automatický uzavírač dvířek
- klíčka a ovladač přívodu vzduchu potažený silikonem proti popálení
- patentovaný popelník s těsněním o objemu 8 litrů
- integrované krbové nářadí ve spodních dvířkách
- velká akumulace tepla (integrované akumulční kameny, obklad kamen mastek / pískovec, litinové díly)
- celolitinové dno s pohyblivým roštem
- litinová dvířka
- velký rozsah výkonu 4-12 kW

**Scan-line 1000** (VxŠxH: 945x767x476 mm)

Základní verze s možností horní desky v mastku / pískovci blackwood a bočních integrovaných akumulčních kamenů, nebo kompletního obkladu v mastku / pískovci blackwood.

**Scan-line 1000S** (VxŠxH: 1292x767x476 mm)

Akumulční verze se stejným základem jako Scan-line 1000, navíc s horní nadstavbou, kde jsou integrované masivní akumulční kameny.

**Scan-line 1000B** (VxŠxH: 1292x767x476 mm)

Verze nabízející stejné možnosti obkladu jako základní verze navíc s velmi objemnou integrovanou smaltovanou troubou s roštem (tři výškové úrovně) a teploměrem.

integrovaná smaltovaná trouba (VxŠxH: 240x560x330 mm)



popelník s těsněním (8 litrů), integrované nářadí



integrovaná akumulace



klíčka v silikonu



obklad mastek



**NOVINKA!** obklad pískovec blackwood



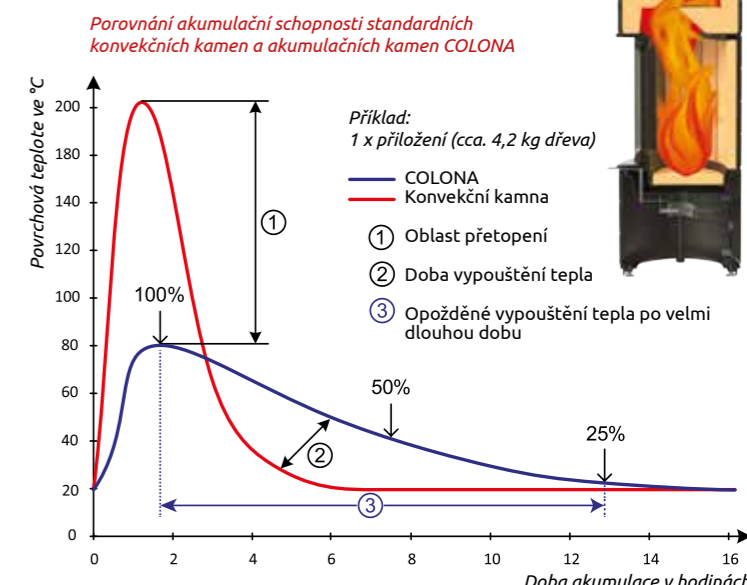
- 1,7 kW
  - 1753 x 484 mm
  - 83 %
  - 480 kg
  - kouřovod 150 mm
  - odkouření horní / zadní
  - exter. vzduch Ø 100 mm
- horní napojení kouřovodu    zadní napojení kouřovodu
- horní část kamen, černý lak    horní část kamen, bílý smalt
- kulatá dvířka    plochá dvířka
- bílý smalt    černý matný lak

**Colona, to jsou unikátní akumulční litinová krbová kamna německého výrobce LEDA s vynikající funkcí akumulace, vhodná (nejen) do nízkoenergetických a pasivních domů - výkon 1,7 kW!** A+

Tato akumulční kamna fungují zcela jinak než standardní krbová kamna - při roztopení kamen se 4,2 kg dřeva topí až 14 h, zatímco standardní krbová kamna jsou již po 4 h již zcela vychladlá. Colona je sestavena ze dvou polovin, spodní polovina je jeden celek a horní se rozkládá. Celková hmotnost je 480 kg! Jsou vyrobeny ze dvou akumulčních materiálů - litina a šamot.

**Akumulace funguje následujícím způsobem** (níže uveden graf), použito 4,2 kg paliva, teplota v místnosti 20 °C :

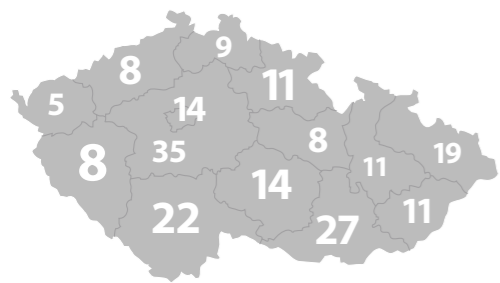
- 1) zapálíme palivo
- 2) po 1,8 h se kamna naakumulují na 100% kapacity, teplota kamen je 78,6 °C
- 3) po 6,4 h od zatopení jsou kamna na 50% své kapacity, teplota kamen je 49 °C
- 4) po 10,7 h od zatopení jsou kamna na 25% své kapacity, teplota kamen je 33,9 °C
- 5) po 13,9 h jsou kamna vychladlá na 0% své kapacity





# Adresář členů CK ČR

Náš aktualizovaný seznam vám pomůže najít odborníka přímo ve vašem kraji. Těšíme se na spolupráci!



## Kamnáři Cechu v krajích

PRAHA 14 / STŘEDOČESKÝ KRAJ 35 / PLZEŇSKÝ KRAJ 8 / KARLOVARSKÝ KRAJ 5 / ÚSTECKÝ KRAJ 8 / LIBERECKÝ KRAJ 9 / KRÁLOVÉHRADECKÝ KRAJ 11 / PARDUBICKÝ KRAJ 8 / MORAVSKOSLEZSKÝ KRAJ 19 / OLOMOUCKÝ KRAJ 11 / ZLÍNSKÝ KRAJ 11 / JIHOMORAVSKÝ KRAJ 27 / VYSOČINA 14 / JIHOČESKÝ KRAJ 22 /

## Najděte si svého kamnáře na **CECHKAMNARU.CZ**



## Praha

Bukovjanová Radka	Praha 4
Čihák Jiří	Praha 4
Hradecký Zdeněk Ing. IQ servis.cz s.r.o.	Praha 5
Koutenský Petr Český krby s.r.o.	Praha 2
Laube Lukáš Laube Tomáš LAUBE KRBY	Praha 4
Matějka Tomáš	Praha 9
Molčan Petr Ing.	Praha 4
Mucha Jiří	Praha 3
Netušil Martin ROMOTOP s.r.o. - prodejna	Praha 5
Pekárková Ivana Kamnářství Rynda s.r.o.	Praha Průhonice
Rynda Pavel	Praha 5
Všetečka Tomáš Ing. Ardo Keramika s.r.o.	Praha 5
Zykov Vladimír Fire & Wood CZ	Praha 6

## Středočeský kraj

Antoš Petr Bc.	Svárov
Čihák Petr	Sedlčany
Čihák Stanislav	Sedlčany
Desenský Jiří	Rataje nad Sázavou
Gryč Petr	Kolín II
Hnátnický Tomáš	Mníšek pod Brdy
Holešínský Břetislav	Mnichovo Hradiště
Horák Václav	Dobruška
Janoušek Josef	Rožmitál pod Třemšínem/Pňovice
Janovský Martin	Mnichovice
Jíra Tomáš	Senohraby
Jiráňová Lenka	Kutná Hora
Kadeřábek Martin	Žebrák
Kepka Petr Ing. Schiedel s.r.o.	Nehvizdy
Knor Tomáš	Brandýs nad Labem
Kšána Martin	Dobříš
Lebeda Martin	Čáslav
Maňo Ondřej	Stará Boleslav
Mláčovský Pavel	Malešov
Placák Milan	Podveky-Ježovice
Pudil Jan	Sedlčany
Sedlák Petr	Dobříš
Steiner Martin	Domousnice
Sychra Vladimír	Slaný
Székely Štefan	Poděbrady
Švec Miroslav	Poděbrady
Temr Jan Bc.	Brandýs nad Labem

Těšina Jaroslav	Postupice
Tóth Petr Krby Turbo, s.r.o.	Mělník
Turyňa Jaroslav	Pečky
Vlček Jan Bc. Karma Český Brod a.s.	Český Brod
Vlk Patrik Ing.	Beroun
Voděnka Jan RNDr.	Stará Huť
Vyhnánovský Petr	Libčice nad Vltavou
Zástěra Jaroslav Svět krbů s.r.o.	Unhošť - Fialka

## Jihočeský kraj

Bárta Ivo Bártova Simona B PRAKTIK s.r.o.	Český Krumlov
Bartoška Michal KF GROUP s.r.o.	Jindřichův Hradec
Bezděkovský Jiří	Písek
Coufalík Martin Ing. HELUZ cihlářský průmysl v.o.s.	České Budějovice
Čejka Martin DRAGON JH s.r.o.	Jindřichův Hradec
Čermák Martin MK PROFÍ s.r.o.	Horní Planá
Černoch Ondřej Dis.	Blatná
Fiala Martin	Jindřichův Hradec
Hejna Vladimír	Milevsko
Horváth Pavel	Třeboň
Hruška František	Želeč
Janoušek Jan	Vimperk
Janů Radek	Tábor
Klíma Miroslav	Český Krumlov
Marešůvský Jakub	Kovářov
Myslivec Jan PaedDr.	Tábor
Pešek Vít Soukup Libor Mgr. Zámecká kamnářská manufaktura s.r.o.	Žaltice Jindřichův Hradec
Pokorný Jan Ing. K a K Poker s.r.o.	Bechyně
Špat Martin	Český Krumlov
Valas Viktor	Hůry

## Plzeňský kraj

Brichta Ondřej Ing.	Plzeň
Hradil Luděk HESTIA CZ	Plzeň-Bolevec
Novák Petr KUNC s.r.o.	Plzeň
Liška Jan	Merklín
Medved' Jan	Plzeň
Peterka Radek	Plzeň
Šourek Jan Bc.	Žilov
Šplichal Ondřej	Čížkov

## Karlovarský kraj

Koutecký Jan Ing.	Karlovy Vary
Koutecký Ladislav	Karlovy Vary

Panuška Igor Západočeské kamnářství s.r.o.	Velká Hledebe
Zajan Marek	Velká Hledebe
Zázvorka Vlastimil	Vysoká Pec -Nejdek

## Ústecký kraj

Hanáč Vladimír	Děčín
König Vilém	Benešov nad Ploučnicí
Lochovský Tomáš	Most
Moule Vladislav Bc.	Varnsdorf
Neubauer Michal REKOM - LITVÍNOV s.r.o.	Litvínov
Novotný Daniel	Chomutov
Pelant Jaroslav	Most
Vavřík Patrik	Děčín

## Liberecký kraj

Hájek Radovan	Český Dub
Kubeša Vladimír Ing. Arch.	Liberec Ruprechtice
Rakušan Jiří	Liberec
Svatošová Jana	Liberec
Šilar Vladimír Ing.	Liberec
Vohradník Tomáš	Liberec
Volech Zdeněk	Martinice v Krkonoších
Hejral Pavel	Rovensko pod Troskami
Zahradníček Jaroslav Mgr. Ph.D.	Nový Bor

## Královohradecký kraj

Bartoš Josef HESTIA CZ	Lískovice
Dušička Petr	Trutnov
Kazmirowski Christian Ing. RATH žárotechnika spol. s.r.o.	Dvůr Králové nad Labem
Kobr Otakar Krby Kobr s.r.o.	Vrchlabí
Kučera Martin	Jičín
Kuryanov Sergiy KAMNÁŘSTVÍ KURYANOV s.r.o.	Rtyně v Podkrkonoší
Ondra Pavel	Jahodov
Praus Jan	Hořice
Sedlák René	Dvůr Králové nad Labem
Slezák Karel KrbyNej s.r.o.	Hradec Králové
Světelský Václav	Kostelec nad Orlicí

## Pardubický kraj

Benedek Petr	Slatiňany
Čaloud Zdeněk	Hlinsko
Lžičar Jaroslav	Študlov
Majvald Vladimír ŠKYZ CZ s.r.o.	Letohrad

Nováček Roman	Choceň
Novotný Aleš	Pardubice
Pecina Martin	Chrudim

## Vysočina

Antonů Josef	Jihlava
Blaha Milan	Nové Veselí
Hrbek Miroslav	Osová Bitýška
Jančura Petr	Čenkov
Kulišek Petr	Velká Bíteš
Kratochvíl Josef	Nové Veselí
Láznička Jaromír	Měřín
Novák František	Střítež
Novotný Václav Kamnářství Humpolec s r.o.	Humpolec
Nový Roman	Chotěboř
Podsedník Jaroslav	Rozsochy
Pospišil Petr	Sulkovec
Repaský Jozef Mgr. STORMS trade s.r.o.	Humpolec
Topolovský Stanislav	Nové Město na Moravě

## Jihomoravský kraj

Banasinski Petr Ing. Dorazil Richard Ing. BANADOR s.r.o.	Brno-Židenice Domašov
Buršík Pavel	Znojmo
Šindelář Radek BeF Home s.r.o.	Kotvrdovice
Grepl Oldřich METAX KRBY s.r.o.	Brno
Hofírek Stanislav RNDr.	Brno
Hlávka Josef Ing. Profikrby s.r.o.	Blansko
Janča Radomil	Brno
Koutný Jaroslav Ing. Mokry Marcel STAVBA krbů s.r.o.	Brno Rájec-Jestřebí
Krásný Petr Ing.	Hodonín
Kopecký Petr	Blansko
Kováč Robert Bc. P-D Refractories CZ a.s.	Velké Opatovice
Kozák Alois Kučera Tomáš Ing. AT KRBY s.r.o.	Brno
Kubart Jiří FLAGRO CZ s.r.o.	Vyškov
Štecher Vojtěch Ing. Flamen s.r.o.	Blansko
Lužný Petr Ing. Průmyslová keramika spol. s.r.o.	Rájec-Jestřebí
Makovec Martin Ing. Veselský Petr Ing. HOXTER, a.s.	Brno Moravské Knínice
Mareček Pavel TECH TRADING GROUP a.s.	Brno
Novák Karel	Tišnov
Plocr Milan	Znojmo
Podsedník Tomáš	Bystřice nad Perštejnem
Szubinski Robert Ing. hede kamna s.r.o.	Brno

Šebela Luboš	Krasová
Zdražil Jan AB KAMNA KRBY s.r.o.	Brno

## Olomoucký kraj

Bartoš Ivo Ing. TIMPEX s.r.o.	Hanušovice
Hrabec Bohdan	Šumperk
Hřebíček Radek	Jeseník
Jakubka David	Hranice na Moravě
Jauernig Mojmir	Hanušovice
Kumšta Michal	Olomouc
Pik Stanislav	Troubelice
Řehulka Miloslav Řehulka s.r.o.	Ohrozim
Slavík František	Hvozď
Šimčík František	Staré Město pod Sněžníkem
Vaňha Pavel	Olomouc

## Zlínský kraj

Baďura Pavel	Tlumačov
Jurčák Jiří	Zlín
Kuběna Stanislav	Valašské Meziříčí
Molčan Ivo	Hulín
Pančocha Jiří	Uherský Brod
Podškubka Roman	Uherské Hradiště
Posolda Tomáš	Kroměříž
Simerský Pavel	Zlín
Šimčák Petr Ing.	Spytihněv
Vilímk Jiří	Bohuslavice u Zlína
Záruba Vít	Jasenice-Vsetín

## Moravskoslezský kraj

Bernát Ivo BESKYDKRBY s.r.o.	Ostrava
Blažko Marian	Třinec
Czyž Luboš	Frydlant nad Ostravicí
Dratnal Pavel Bc. Král Michal Ing. Král Miroslav Hein a spol. Keramické závody spol. s r.o.	Odry
Hanzlčík Miroslav	Sviadnov
Havlák Jaroslav	Frydek Místek
Holeček Dušan	Štramberk
Kalmus David	Frenštát pod Radhoštěm
Kneifel Roman	Markvartovice u Hulčína
Křivonožka Jan Ing.	Dolejší Kunčice
Kunc Lukáš Kunc Luděk Krby Kunc s.r.o.	Polanka nad Odrou
Mazurek Radim	Ostrava-Poruba
Michailidis Georgis	Ostrava-Poruba
Pater Leoš Bc.	Haviřov-Šumbark
Sedlář Leopold	Frydek Místek
Šimeček Stanislav	Bolatice-Opava

# Jsme tu pro vás!

Cech kamnářů vznikl, aby pomohl živnostníkům i zákazníkům, kteří chtějí dobře odvedenou práci. A někdy není lehké to vše uřídit. Kvůli vám to za to ale stojí!



„Rád poradím, ale jen do výše svých znalostí,“ říká skromně, ale o svém oboru toho ví tolik, jako jen málokdo.

**Pavel Rynda**  
prezident

Pro prezidenta je kamnařina srdeční záležitostí. Jeho motto ani nemůže znít jinak: „Ať nám táhnou!“



Učebnice vám dá dobrý základ, ale to nejdůležitější je venku. „Nejlepším učitelem je praxe.“

**Ing. Martin Coufalík**  
člen rady



**Vít Pešek**  
1. viceprezident, školství a zahr. spolupráce

Život bere s humorem a práci s nadhledem a vyrovnaností. Jeho motto? „Nikdy nevíš, po čem ztloustneš!“



**Tomáš Jíra**  
viceprezident pro techniku



**Ing. Jaroslav Koutný**  
viceprezident pro marketing

V kanceláři dlouho nevydrží, nerad papíruje a táhne ho to na stavbu. Takže: „Kdyby něco, tak su na telefonu!“



V kamnařině není třeba hledat složitosti, stačí vše dělat nejlépe, jak jen umíte. „Poctivé řemeslo na prvním místě.“

**Ing. Petr Lužný**  
člen rady

Petr je odborník přes žárové materiály na slovo vzatý. „Kdo chce zapalovat, musí sám hořet!“



„Chceš-li mít ve všem jasno, poraď se s mudrcem. Chceš-li mít ve všem zmatek, poraď se se dvěma mudrci.“

**Miroslav Král**  
člen rady



**Jan Janoušek**  
člen rady

Věřící práci českého řemeslníka a cení si její kvality. „Poctivost a upřímnost je deviza, která mě nikdy nezklame.“



**Mgr. Libor Soukup**  
viceprezident pro legislativu

Pracuje v rodinné firmě, zakládá si na férovosti a spolehlivosti. „Rodinou jsme doma i v práci. Co se řekne, platí.“

## KAMNÁŘSKÝ SPECIÁL Učňovská 1, 190 00 Praha 9

Šéfredaktor: Rostislav Zeman, vedoucí tvorby za cech: Ing. Jaroslav Koutný, odborný poradce: Vít Pešek, Pavel Rynda, redakce: Pavlína Blahotová, Ing. Jaroslav Koutný, dále přispěli Mgr. Libor Soukup, Břetislav Holešínský, RNDr. Jan Vodenka, Ing. Jiří Horák, Ph.D., Marie Mysková, Ing. Martin Coufalík, Tomáš Jíra, layout, grafická úprava a sazba: Anna Setinská, inzerce a přehled členů: Jana Macourková, fotografie uvnitř čísla: archiv CK ČR a jeho členů, dále Kolem kamen, Shutterstock.com, Adobe Stock, Pavel Bílek, Václav Valný. Všem zmíněným děkujeme za poskytnutí materiálů. Pro Cech kamnářů České republiky o. s., vydává Deco Media s. r. o., www.deco-media.cz., Tisk: Tiskárna Polygraf, s.r.o., Modřišice 156, 511 01 Turnov, Tel.: +420 481 322 775, Fax: +420 481 311 200, email: spunda@tisk.cz, www.tisk.cz, Září 2018, náklad: 7 000 výtisků, Vydavatel neručí za obsah inzerátů.

# ŠTÍTY SE ZÁKLADNOU TOPENIŠTĚ PRO KACHLOVÉ SPORÁKY DO SESTAVY S VÝMĚNÍKEM

- Štíty se základnou pro topeniště jsou konstruovány pro stavby kachlových sporáků. Topeniště je navrženo a vyráběno tak, aby bylo dosaženo co nejnižších emisních jednotek s ohledem na životní prostředí dle nejnovějších norem.

- Díky konstrukci a systému přívodu vzduchu dochází v topeništích při spalování k vysokým teplotám cca 750°C. Díky tak vysokým teplotám dochází ke kvalitnímu shoření a tím i vyšší účinnosti, což má dobrý vliv na spotřebu dřeva.



**ŘEHULKA**  
s.r.o.

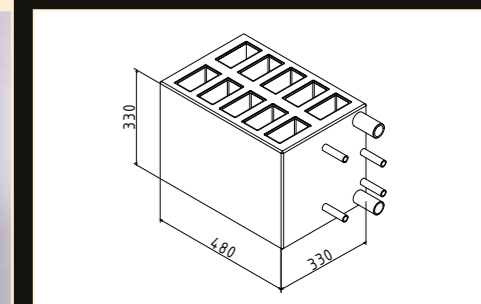


FOTO: CK ČR ARCHIV

 hoxter



Kvalitní technika a poctivé řemeslo

Naši partneři na [www.hoxter.cz](http://www.hoxter.cz)